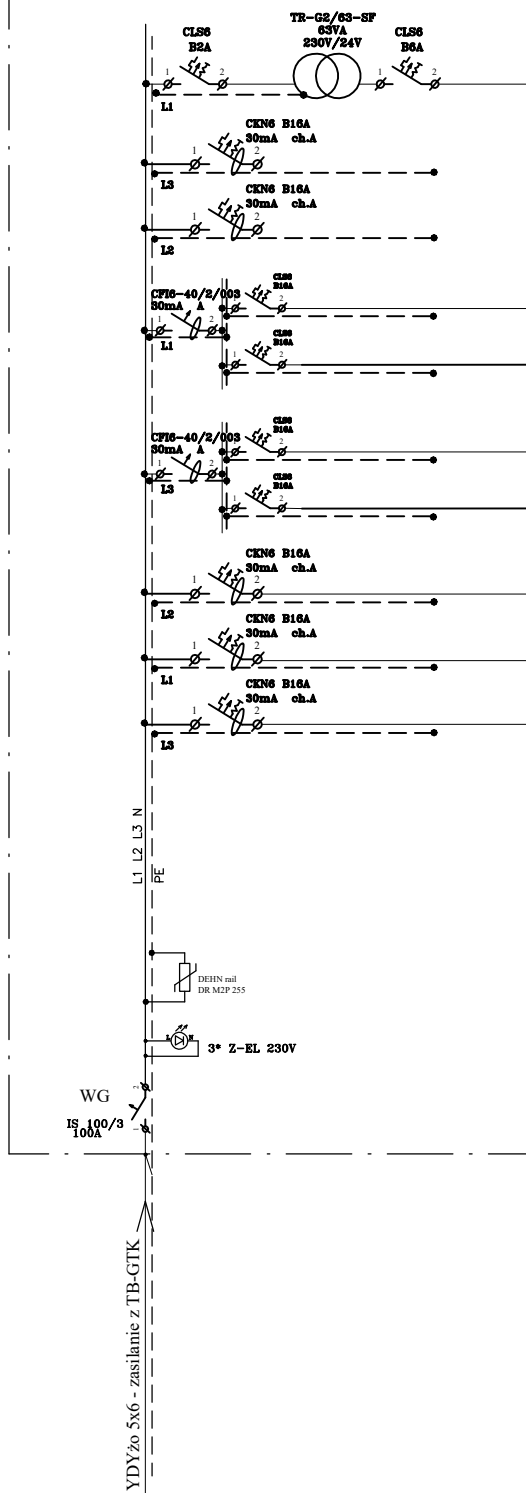


Tablica TB-K/0

U=400/230V
SZYBKE WYŁĄCZENIE
UKŁAD SIECI TN-C-S
Pi=7,5kW



zasilanie kamer CCTV

YDY2o 3x1,5

Rezerwa

Rezerwa

YDY2o 3x2,5

ZG

DATA 2/500

gn. wtyczkowe DATA 230V w zestawach gniazd - pom. 1.19

YDY2o 3x2,5

ZG

DATA 3/750

gn. wtyczkowe DATA 230V w zestawach gniazd - pom. 1.18

YDY2o 3x2,5

ZG

DATA 5/1250

gn. wtyczkowe DATA 230V w zestawach gniazd - pom. 1.10

YDY2o 3x2,5

ZG

DATA 3/750

gn. wtyczkowe DATA 230V w zestawach gniazd - pom. 1.9, kasa

YDY2o 3x2,5

ZG

DATA 5/1250

gn. wtyczkowe DATA 230V w zestawach gniazd - pom. 1.8

YDY2o 3x2,5

ZG

DATA 6/1500

gn. wtyczkowe DATA 230V w zestawach gniazd - pom. 1.5, 1.6

YDY2o 3x2,5

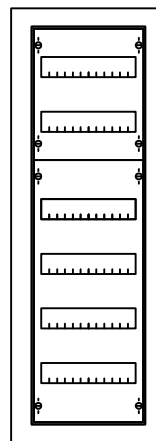
ZG

DATA 5/1250

gn. wtyczkowe DATA 230V w zestawach gniazd - pom. 1.3, 1.4

Pi = 7,5 kW

Tablica TB-K/0 U61



800

- Klasa izolacji ☒
- IP 31
- In=125A
- Podtynkowa
- Liczba modułów 72
- Szerokość 354mm
- Wysokość 994mm
- Głębokość 120mm
- Zamykana na klucz

mat

FIRMA PROJEKTOWO-WYKONAWCZA
44-330 Jastrzębie-Zdrój, ul. Kasztanowa 60
kom. 511-895-121, 4matbiuro@gmail.com

OBIEKT Budynek Administracyjny		PROJEKTOWAŁ br. elektryczna	mgr inż. Marcin Tront nr upr. SLK/3640/PW0E/11
NAZWA PROJEKTU Modernizacja serwerowni wraz z instalacją strukturalną, dedykowaną instalacją elektryczną wewnątrz budynku Urzędu Miejskiego w Paczkowie		SPRAWDZIŁ br. elektryczna	inż. Krystian Tront nr upr. 189/98
RYSUNEK SCHEMAT IDEOWY TABLICY TB-K/0			
INWESTOR	Gmina Paczków, ul. Rynek 1, 48-370 Paczków		
LOKALIZACJA	Urząd Gminy Paczków, ul. Rynek 1, 48-370 Paczków		
SKALA:	---	DATA: 01.2022	NR RYSUNKU: E-05/1