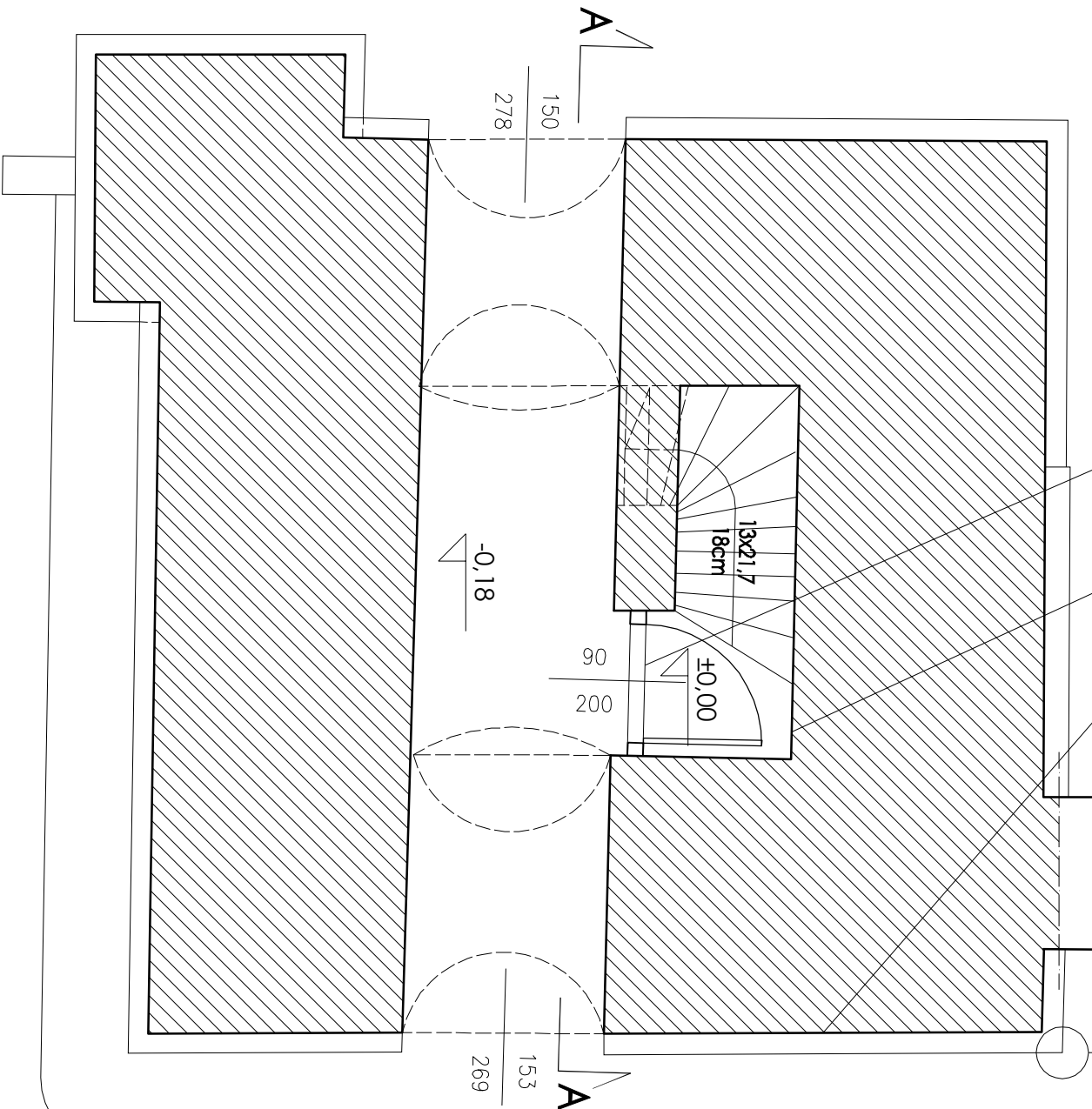


- Kamienne lico poddać zabiegom konserwatorskim obejmującym:
- usunięcie mechów i porostów rosnących w lico
 - umycie lica parą wodną pod ciśnieniem lub niskopięciowym (do 5%) roztworem kwasu fluorowodorowego (HF)
 - uzupełnienie ubytków lica kamieniem twardym analogicznym jak w lico elewacji
 - usunięcie w całości fugi cementowej
 - wykonanie nowej fugi z gotowych zapraw (na bazie zapraw mineralnych)

W otworze osadzić drzwi o prostych stylizowanych formach gólcych - konstrukcja deskowo - spągowa obita blachą i kratownicą prostokątną z bednarką szer. 5cm mocowaną na gwoździe z głowkami oplocowanymi kowadło. Elementy kowadła pomalować w matowym gmatowym kolorze, a drewniane zabezpieczyć preparatem Altaxin lub równoważnym i pomalować w kolorze Polisander.

- Profil cokołu zachować i poddać zabiegom konserwatorskim obejmującym:
- usunięcie mechów i porostów rosnących na cokole
 - delikatne umycie parą wodną pod ciśnieniem lub niskopięciowym (do 5%) roztworem kwasu fluorowodorowego (HF)
 - uzupełnienie drobnych ubytków kłami na bazie zapraw mineralnych lub wymlana uszkodzonych elementów kamiennych wg zachowanego profilu
 - usunięcie w całości fugi cementowej
 - wykonanie nowej fugi z gotowych zapraw (na bazie zapraw mineralnych)



Projekt budowlany remontu bieżącego wieży Baszty Wrocławskiej w Paczkowie

Rzut kondygnacji I			Skala 1:50	Rys.6
A- Architektura				09/2009
Projektant:	dr inż. arch. Paweł Szkoda			Podpis
	nr uprawnień: 451/86/UW			
	dr inż. arch. Andrzej Legendzewicz			Podpis
Opracowanie:	mgr inż. arch. Anna Żugaj			Podpis
Sprawdzający	mgr inż. arch. Krzysztof Nawarecki			Podpis
	nr uprawnień: 118/90/UW			
B- Konstrukcja				
Projektant:	inż. Florian Nadolski			Podpis
	nr uprawnień: 129/66 Wm			
Sprawdzający:	inż. Aleksander Łuszczyński			Podpis
	nr uprawnień: 178/75 Wm			