

NAZWA INWESTYCJI, ADRES, NUMERY EWIDENCYJNE DZIAŁEK:

**UTWARDZENIE TERENU W CELU WYDZIELENIA ŚCIEŻKI EDUKACYJNEJ,
BUDOWA POMOSTÓW REKREACYJNYCH, MONTAŻ OBIEKTÓW MAŁEJ
ARCHITEKTURY ORAZ WYMIANA OGRODZENIA
W RAMACH PROJEKTU
„OCHRONA RÓŻNORODNOŚCI BIOLOGICZNEJ W PACZKOWIE POPRZECZ
ZAGOSPODAROWANIE STAWU PRZY ULICY KLONOWEJ”.**

LOKALIZACJA: DZIAŁKA NR 1173, OBREB PACZKÓW,
JEDNOSTKA EWIDENCYJNA: PACZKÓW-MIASTO

NAZWA INWESTORA:

GMINA PACZKÓW
Ul. Rynek 1, 48-370 Paczków

STADIUM:

PROJEKT ZIELENI

NAZWA I ADRES JEDNOSTKI PROJEKTOWEJ:

PAVO PROJEKT Sp. z o.o.
ul. Fabryczna 16 H, 53-609 Wrocław
e-mail.: biuro@pavoprojekt.pl, tel.: 692 489 075

OPRACOWANIE:

PODPIS/PIECZĘĆ:

ARCHITEKTURA:

mgr inż. arch. **Paweł Wolny**

UPRAWNIENIA BUDOWLANE W SPECJALNOŚCI
ARCHITEKTONICZNEJ NR 14/OPOKK/2011

mgr inż. Paweł Wolny
ARCHITEKT
uprawnienia budowlane
specjalności architektonicznej
do projektowania i nadzoru
nr ewidencyjny 14/OPOKK/2011



Unia Europejska
Europejski Fundusz
Rozwoju Regionalnego



Tytuł projektu: Ochrona różnorodności biologicznej w Paczkowie poprzez zagospodarowanie stawu przy ul. Klonowej. Nr umowy o dofinansowanie: RPOP.05.01.00-16-0010/16-00

KWIECIEŃ 2018 R.

SPIS TREŚCI

CZĘŚĆ OPISOWA.....	3
1.1 PODSTAWA OPRACOWANIA.....	3
1.2 MATERIAŁY WYJŚCIOWE.....	3
1.3 PROJEKT NASADZEŃ.....	3
CZĘŚĆ RYSUNKOWA.....	4

CZĘŚĆ OPISOWA

1.1 PODSTAWA OPRACOWANIA

- Zlecenie na wykonanie dokumentacji
- Przepisy Prawa Budowlanego
- wytycznymi zamawiającego – GMINĘ PACZKÓW

1.2 MATERIAŁY WYJŚCIOWE

- Wizja lokalna
- Program funkcjonalno-użytkowy
- Mapa do celów projektowych
- Badania geotechniczne podłoża
- Dokumentacja fotograficzna

1.3 PROJEKT NASADZEŃ

Sadzenie drzew i krzewów:

Drzewa i krzewy powinny się sadzić na taką samą głębokość, na jakiej rosły poprzednio w szkółce. Należy wykopać dołek nieco szerszy i głębszy od bryły korzeniowej rośliny, uzupełnić go ziemią urodzajną. Rośliny w doniczkach, lub foliowych pojemnikach pozbawiamy osłon, natomiast w workach jutowych sadzimy bez jej zdejmowania-juta z czasem się rozłoży, a do tego czasu roślina ma lepsze warunki aby się przyjąć. Drzewa należy zabezpieczyć palikami (drewniane, impregnowane), wbitymi w grunt poza obrysem bryły korzeniowej. Do pnia i palików zamocować taśmy stabilizujące drzewo. Posadzone rośliny należy obficie podlać. Warto uformować wokół drzewa "miskę" umożliwiającą zbieranie się wody.

W przypadku nasadzeń krzewów na skarpie warto zastosować siatkę z włókna kokosowego (przeznaczona do wzmocnienia skarp i nasypów). Skutecznie zapobiega wypłukiwaniu gleby, nie przeszkadza przy tym roślinom we wzroście, oraz w rozwoju korzeni. Po kilku latach, gdy krzewy wykształcą systemy korzeniowe zdolne utrzymać skarpę w całości, siatka całkowicie rozłoży się w ziemi, dodatkowo zasilając rośliny.

Opracował: mgr inż. arch. Paweł Wolny

CZĘŚĆ RYSUNKOWA

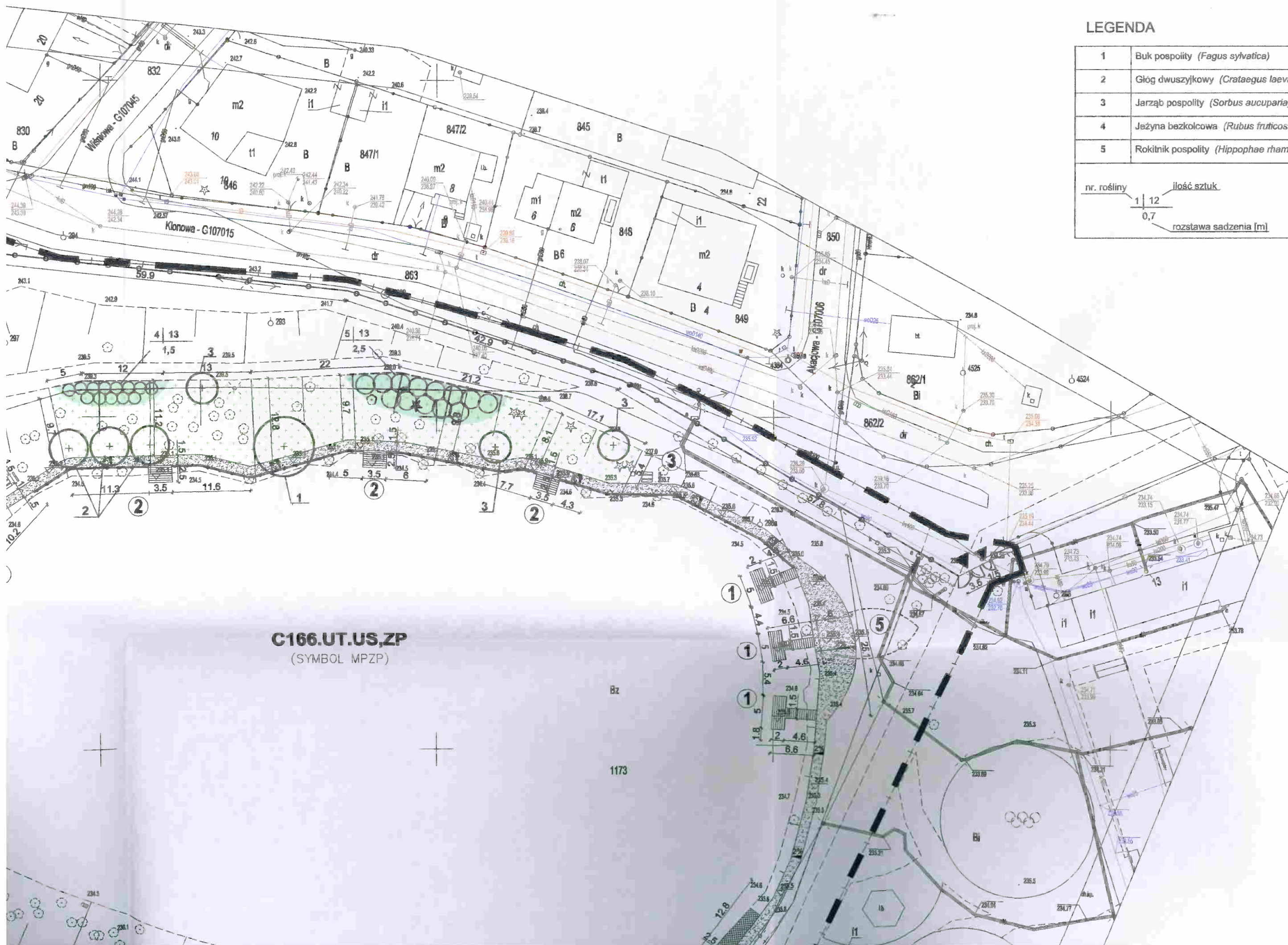
PLANSZA 1 –PROJEKT ZIELENI SKALA 1:500

INWESTYCJA: UTWARDZENIE TERENU W CELU WYDZIELENIA ŚCIEŻKI EDUKACYJNEJ, BUDOWA POMOSTÓW REKREACYJNYCH, OBIEKTÓW MAŁEJ ARCHITEKTURY ORAZ WYMIANA OGRODZENIA W RAMACH PROJEKTU „OCHRONA RÓŻNORODNOŚCI BIOLOGICZNEJ W PACZKOWIE POPRZEZ ZAGOSPODAROWANIE STAWU PRZY ULICY KLONOWEJ” **PROJEKT ZIELENI**
LOKALIZACJA: DZIAŁKA NR 1173, OBRĘB PACZKÓW, JEDNOSTKA EWIDENCYJNA: PACZKÓW-MIASTO

LEGENDA

1	Buk pospolity (<i>Fagus sylvatica</i>)
2	Głóg dwuszyjkowy (<i>Crataegus laevigata</i>)
3	Jarząb pospolity (<i>Sorbus aucuparia</i>)
4	Jeżyna bezkolcowa (<i>Rubus fruticosus</i>)
5	Rokitnik pospolity (<i>Hippophae rhamnoides</i>)

nr. rośliny	ilość sztuk
1 12	
0,7	rozstawa sadzenia [m]



C166.UT.US,ZP
(SYMBOL MPZP)

Bz

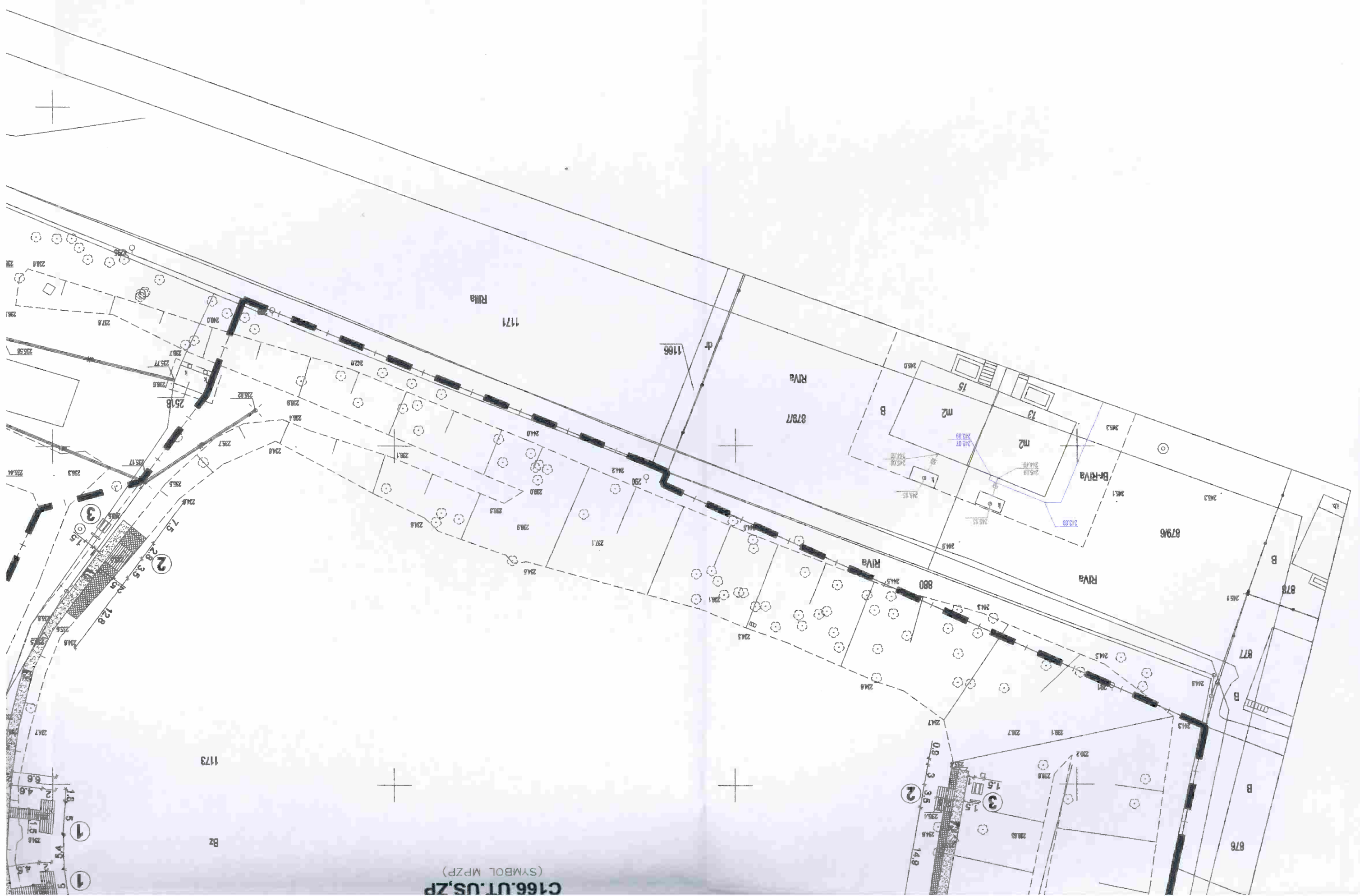
1173



C166.UT.US,ZP
(SYMBOL MPZP)

Bz

1173



C166.UT.US.ZP (SYMBOL MPZP)

1173

Bz

1171

Riva

RIVA

8797

RIVA

880

RIVA

8796

878

877

876

2

3

2

3

1

1

UMWA:
PROJEKT INSTALACJI ELEKTRYCZNYCH (ZASILANIE,
OSWIETLENIE, MONITORING) WG ODRĘBNEJ DOKUMENTACJI.

▲▲	WAZD I WĘSCIE NA DZIAŁKĘ (CZĘŚĆ OBRĘTĄ OPRACOWANIEM)
△	PROJEKTOWANE KOTY WYSOKOŚCIOWE
⊗ ⊗	DRZEWA PRZEWDZIANE DO WYCINKI WG ODRĘBNEGO OPRACOWANIA
⊙ ⊙	ISTNIEJĄCE DRZEWA
—	ODCINEK ŚCIEŻKI EDUKACYJNEJ OGRANICZONY BALUSTADĄ DŁUGOŚĆ OK 108 M
—○—	WYMIANA OGRÓDZENIA OD STRONU DROGI PUBLICZNEJ WRAZ Z BRAMĄ I FURTKĄ
—	JEZYNA, GŁÓG, JARZĘBINA, BUK PLANOWANE NASADZENIA - DRZEWA, KRZEWY;
—	— LINIA BRZEGOWA TERENY UTWARZONE - NAWIERZCHINIA Z KAMIENIA POLNEGO;
—	— SCHODY TERENOWE — ŚCIEŻKA EDUKACYJNA, TERENY UTWARZONE - NAWIERZCHINIA MINERALNA;
⑤	WIATA EDUKACYJNA WG ODRĘBNEGO OPRACOWANIA
④	UTWARDZENIE TERENU (SCHODY TERENOWE) W CELU SKOMUNIKOWANIA Z ISTNIEJĄCYM CIĄGIEM PIESZYM
③	ELEMNTY MAŁEJ ARCHITEKTURY: INTERAKTYWNE TABLICE INFORMACYJNE, ŁAWOSTOŁY, KOSZE NA ODPADY STAŁE.
②	POMOST WIDOKOWY/WĘDKARSKI - POWIERZCHNIA 8,75 M ²
①	POMOST EDUKACYJNY - POWIERZCHNIA 16,90 M ²
■	OBSZAR OBRĘTĄ OPRACOWANIEM - CZĘŚĆ DZIAŁKI 1173

LEGENDA

mgr inż. Paweł Wójty
uprawnienia do projektowania w specjalności architektura, urbanistyka i zagospodarowanie terenów zielonych
w ewidencji LADORSZOST

