

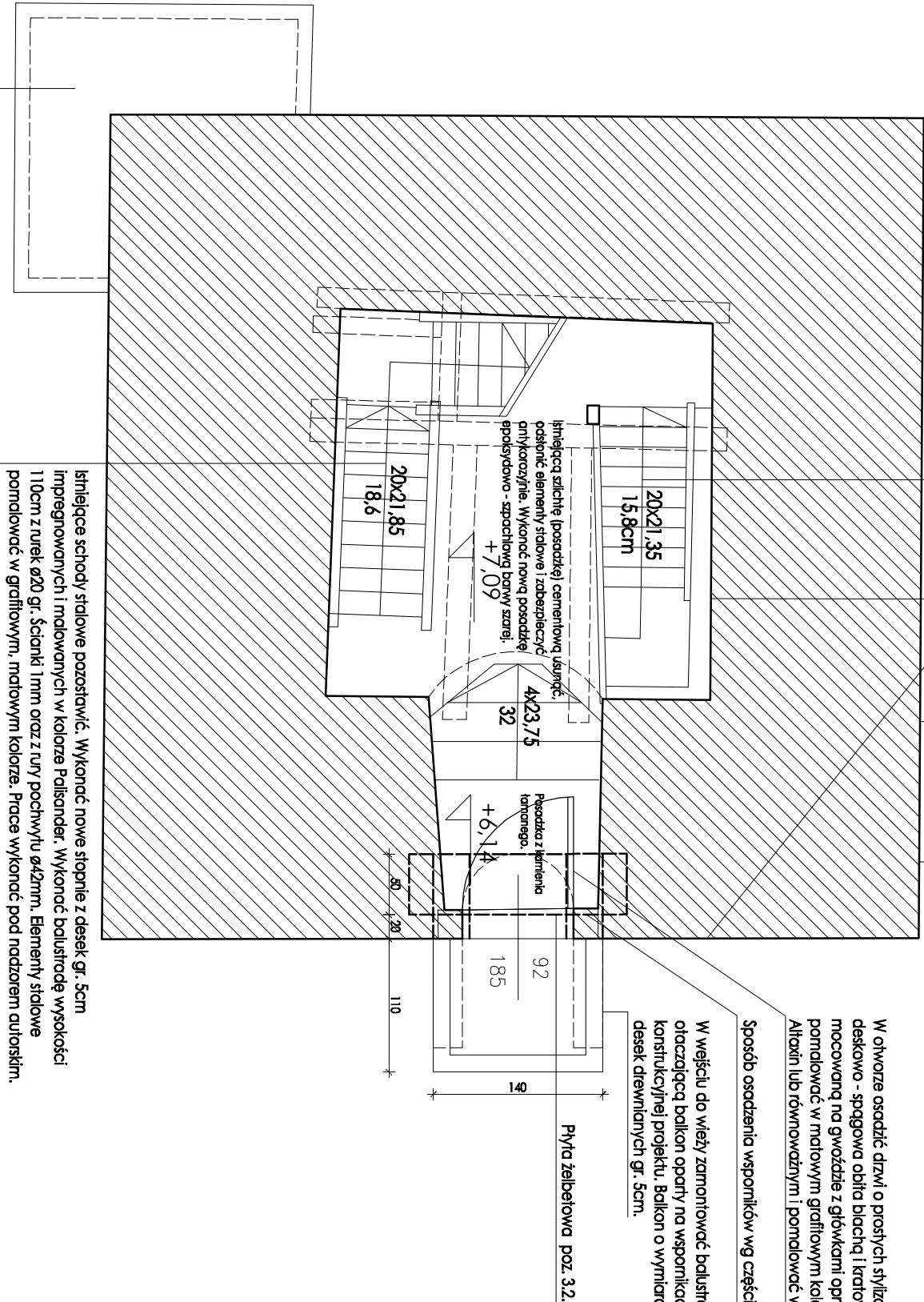
Istniejące schody stalowe pozostawić. Wykonać nowe stopnie z desek gr. 5cm impregnowanych i malowanych w kolorze Polisander. Wykonać balustradę wysokości 110cm z rurek $\varnothing 20$ gr. Ścianki 1mm oraz z rury pochwyty $\varnothing 42$ mm. Elementy stalowe pomalować w graffitiowym, malowym kolorze. Prace wykonać pod nadzorem autorskim.

Kamienne lico poddóc zabiegom konserwatorskim obejmującym:
- usunięcie mchów i porostów rosnących w lico
- umycie lica parą wodną pod ciśnieniem lub niskopięciowym (do 5%) roztworem kwasu fluorowodorowego (HF)
- uzupełnienie ubytków lica kamieniem twardym andalogicznym jak w lico elewacji
- usunięcie w czołach fugi cementowej
- wykonanie nowej fugi z gotowych zapraw (na bazie zapraw mineralnych)

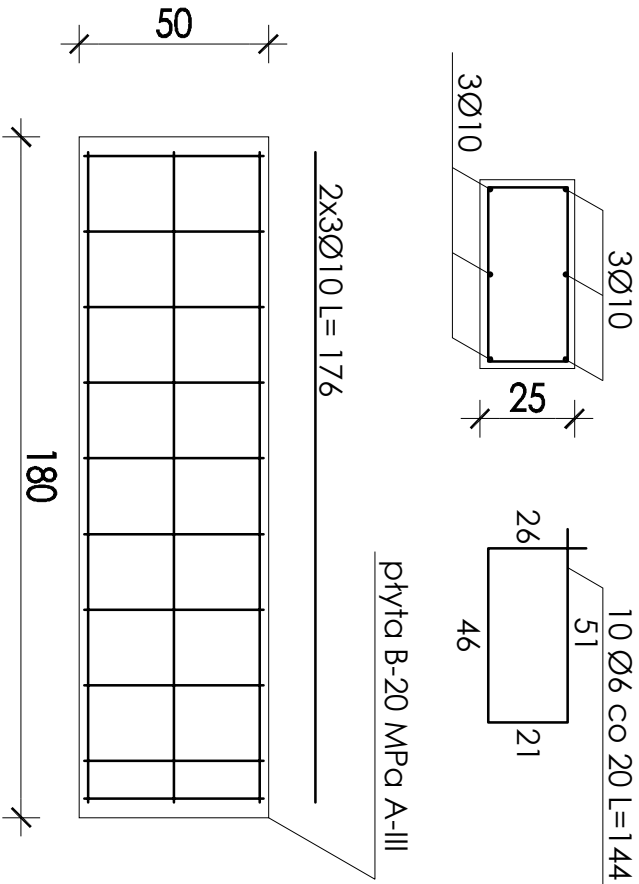
W otworze osadzić drzwi o prostych stylizowanych formach gołych - konstrukcja deskowo - spogowa obita blachą i kratownicą prostokątną z bednaki szer. 5cm mocowaną na gwoździe z główkami opracowanymi kowalisko. Elementy kowalskie pomalować w malowym graffitiowym kolorze, a drewniane zabezpieczyć preparatem Altaxin lub równoważnym i pomalować w kolorze Polisander.

Sposób osadzenia wsporników wg części konstrukcyjnej projektu.

W wejściu do wieży zamontować balustradę wys. 110cm z belek drewnianych 14x14cm otaczającą balkon oparty na wspornikach kamiennych osadzonych wg części konstrukcyjnej projektu. Balkon o wymiarach 110x140cm z podłogą z impregnowanych desek drewnianych gr. 5cm.



Szczegół płyty żelbetowej - poz. 3.2. i poz. 2.1.
skala 1:20



Detail zwiększenia delikatnie rozebrać do poziomu penetracji przez wody opadowe, a następnie przemurować z zastosowaniem materiału robótowego i nowego o andalogicznym formacie na zaprawie mineralnej. Nakryć zdyktolobizować przez co najmniej trzykrotne smarowanie. Prace wykonać pod nadzorem autorskim

Projekt budowlany remontu bieżącego wieży			
Baszty Wrocławskiej w Paczkowie			
Rzut kondygnacji III		Skala 1:50	Rys. 8
A- Architektura			09/2009
Projektant:	dr inż. arch. Paweł Szkoda		Podpis
	nr uprawnień: 451/86/UW		
	dr inż. arch. Andrzej Legendzewicz		Podpis
Opracowanie:	mgr inż. arch. Anna Żugaj		Podpis
Sprawdzający	mgr inż. arch. Krzysztof Nawarecki		Podpis
	nr uprawnień: 118/90/UW		
B- Konstrukcja			
Projektant:	inż. Florian Nadolski		Podpis
	nr uprawnień: 129/66 Wm		
Sprawdzający:	inż. Aleksander Łuszczycki		Podpis
	nr uprawnień: 178/75 Wwm		